

Перв. примен.

Справ. №

Подп. и дата

Изм. №

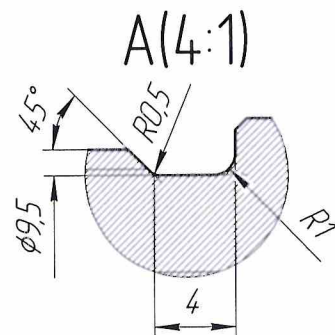
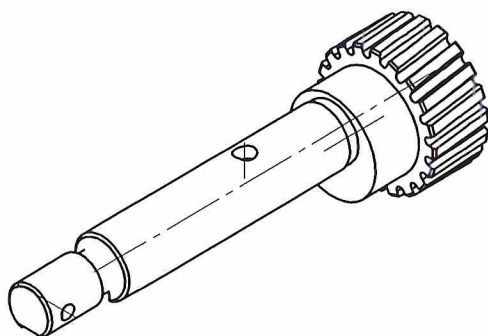
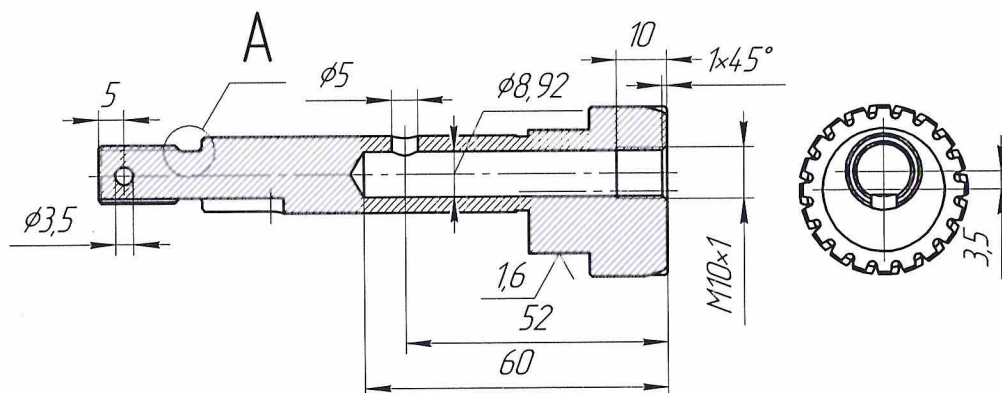
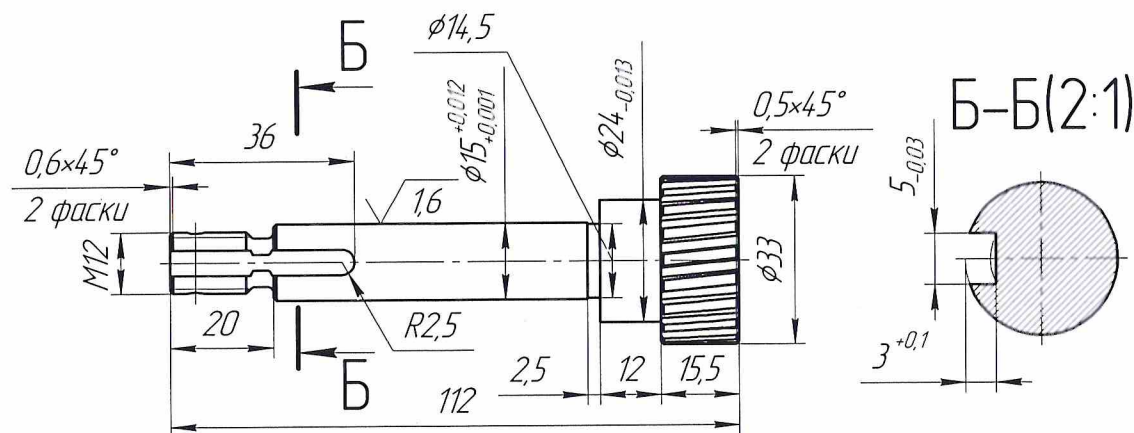
Взам. инв. №

Подп. и дата

Изм. №

ПЦ1-02.13.004

√3,2(√1)



1 H14, h14, $\pm \frac{IT14}{2}$.

2 HRC 55...59.

3 ** Ось противоположного ролика клетки имеет правое направление. Исполнение указывать при заказе.

| | | | |
|---|---|------------------------------|--|
| Модуль | | m | 1,6 |
| Число зубьев | | z | 20 |
| Угол наклона зубьев | | β | 5°44'21" |
| Направление линии зуба | | – | левое** |
| Нормальный исходный контур | | – | ГОСТ 13755-2015 |
| Коэффициент смещения | | x | 0 |
| Степень точности по ГОСТ 1643-81 | | – | 7-С |
| Длина общей нормали | | W | 12,263 ^{+0,055} _{-0,125} |
| Допуск на колебание длины общей нормали | | F _{vw} | 0,022 |
| Допуск на колебание измерительного межосевого расстояния | За оборот колеса | F _i ^{''} | 0,05 |
| | На одном зубе | f _i ^{''} | 0,02 |
| Контролировать при отсутствии обкатки с измерительной шестерней | Допуск на радиальное биение зубчатого венца | F _r | 0,036 |
| | Допуск на погрешность профиля зуба | f _f | 0,011 |
| | Отклонение основного шага | f _{pt} | ±0,014 |
| Делительный диаметр | | d | 32,161 |
| Допуск на погрешность направления зуба | | F _β | 0,011 |
| Допуск на торцовое биение базовой поверхности | | F _T | 0,008 |
| Обозначение чертежа сопряженного зубчатого колеса | | | |

ПЦ1-02.13.004

| | | | |
|------------------------------|------|--------|---------|
| Ось ролика (клеть 13, 15) | Лит. | Масса | Масштаб |
| | | 0,21 | 1:1 |
| | Лист | Листов | 1 |
| Сталь 40Х ГОСТ 4543-2016 | | | |

Копировал

Формат А3